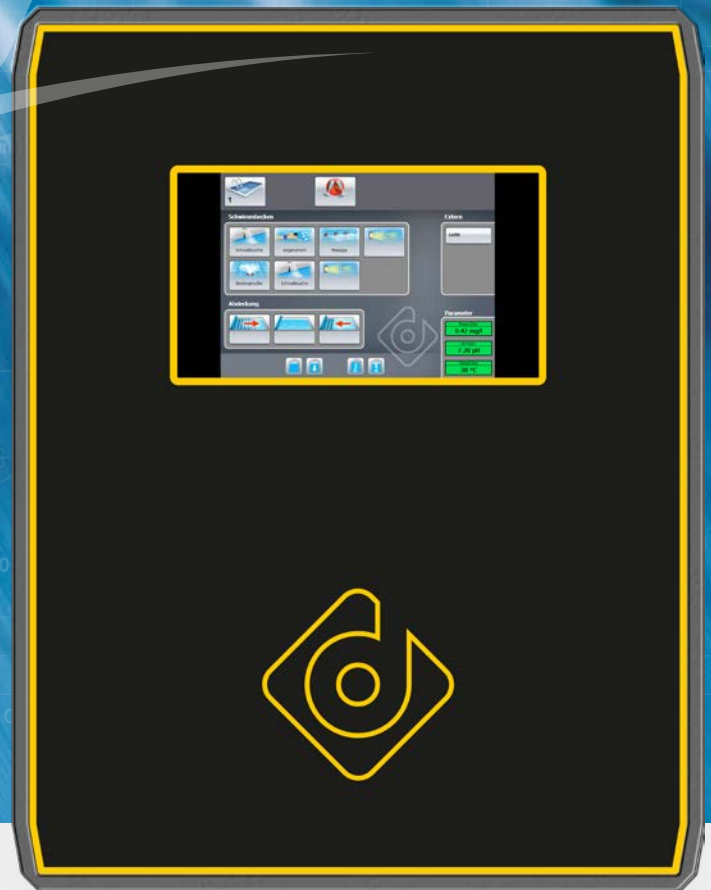


Schwimmbadsteuerung komplett ausgestattet und fertig konfiguriert.

ready



dinotec **NET+** ready

**Mehr Funktionen, mehr Komfort,
überlegene Technik.**

Alles inklusive! Funktionen und Vorteile auf einen Blick



dinoRemote
Sicheres fernsteuern/fernwarten mittels
Smartphone, Tablet etc.



Heizung: Messung der Beckentemperatur und
Regelung der Heizungsumwälzpumpe/3-Wege-
Ventil.



Hochchlorung - ausgelöst über Zeitschaltuhr
oder manuell



Party-Modus, die Wasseraufbereitung läuft auch
außerhalb der eingestellten Betriebszeiten und
garantiert optimale Wasserqualität.



Beste Wasserqualität, Messen und Regeln
sämtlicher Hygieneparameter.



Urlaubsmodus: Energiesparbetrieb. Aktivierung
und autom. Rückkehr zum Normalbetrieb über
Kalenderfunktion.



Großflächige, farbige Trendanzeige der
Messparameter



Solar-Temperaturregelung zur Erwärmung des
Beckenwassers über Solarabsorbersysteme.



Filtersteuerung mit integrierter Zeitschaltuhr für
Filterlaufzeiten und Rückspülung



Solar-Temperaturregelung zur nächtlichen
Kühlung des Beckenwassers über
Solarabsorbersysteme.



Schlauchdosierpumpen busgesteuert mit
verschleißfreiem Schrittmotor.



Grafische Darstellung, Informationen auf einen
Blick erfassbar, intuitives Bedienen.



Schlauchdosierpumpen mit integrierter
Kanister-Füllstandsmessung (in cm).
Warnmeldung über Systembus.



Dosierzeitüberwachung zur Vermeidung
unkontrollierter Dosierung.



ECO - Modus (Ruhebetrieb / Nachtabenkung)



Speicherung von Messdaten und
Sollwerteinstellungen



Erweiterbar auf zukünftige Anforderungen.



Anbindung an PC, Router, Drucker; direkte
Datenübertragung auch per DSL.

Mehr Individualität, mehr Komfort: Optionale Funktionen



Zweiter, größerer Touchscreen zur (Fern-)steuerung Ihrer gesamten Anlage von der Schwimmhalle oder einem anderen Raum aus.



Schwallwasserbehältersteuerung für Becken mit Überlaufrinne. Mit hydrostatischer Messwertfassung der Niveauhöhe.



Sie haben noch einen Whirlpool? Kein Problem mit der dinotecNET+ ready Mess-, Steuer-, Regeltechnik für einen zweiten Beckenkreislauf.



Steuerung der Rinnenreinigung. Eingang für Schlüsselschalter.



Steuern Sie Attraktionen wie etwa eine Gegenstromanlage, Massagedüsen und die Beleuchtung mit der Attraktionssteuerung für bis zu drei Attraktionen und Scheinwerfer bis 600 W Gesamtleistung (nur in Verbindung mit zweitem Touchscreen).



Filterrückspülung manuell, mit Stangenventil oder automatischem 6-Wege-Ventil



Steuern Sie bis zu 3 externe Attraktionen wie Gartenbeleuchtung, Springbrunnen o.ä.



Filterpumpe 230/400V, ECO, FU-Steuerung



Datenanbindung an Gebäudeleittechnik über Modbus TCP oder EIB/KNX



Auch als Watercom-Ausführung, d.h. platzsparende, vormontierte Komplett-Wasseraufbereitungsanlage



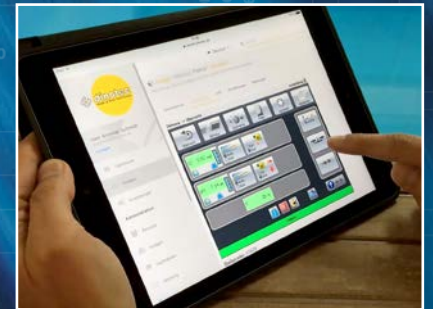
Verbessern Sie Ihre Filterleistung durch Flockung! Flockmitteldosierstation, busgesteuert, 3 – 3000 ml/h.



ready



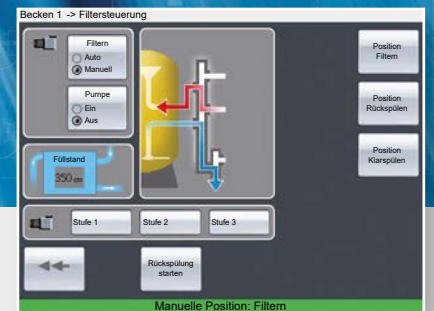
dinotec Bussystem



Bedienung und Wartungszugriff von überall auf der Welt, so als ob Sie direkt davor stehen.

Für Außen- und Innenbäder bis ca. 150 m³ Beckenvolumen

Anschlussfertig verdrahtet und vormontiert auf einer Kunststoffwandplatte mit Schnellmontagevorrichtung



Funktionen, Abläufe und Einstellungen sind anschaulich dargestellt.



Durch die Farbgebung der Kanisterfüllstandsanzeige sehen Sie auf einen Blick den Status: Blau alles in Ordnung. Gelb, „Reserve“ es muss nachgefüllt werden. Rot: Achtung, Behälter ist leer.

Die Wasserqualität fest im Griff

„ready“ bedeutet, dass Sie eine fertig abgestimmte Anlage für die Steuerung Ihres Schwimmbades erhalten. Aufwändige Systemzusammenstellungen entfallen. Dank moderner Bustechnik ist der Aufwand für die Installation des dinotecNET+ ready minimal. Das „mitdenkende System“ ist in Technologie, Funktionsumfang und Komfort herkömmlichen Systemen weit überlegen. Dabei haben Sie maximalen Spielraum zur Individualisierung. Sogar die freie Wahl der Wasserpflege lässt das System zu, lediglich die passenden Mess-Sets müssen angeschlossen sein. Darüber hinaus besteht die Möglichkeit das System durch zusätzliche Optionen weiter zu individualisieren.

Alle Modelle sind mit einem farbigen 7“ Touchscreen ausgestattet. Logische Menüstrukturen ermöglichen intuitives Bedienen. Alle Prozesse und Parameter sind anschaulich dargestellt.

Die Dosierung der Wasserpflegemittel erfolgt exakt geregelt über busgesteuerte Schlauchdosierpumpen mit verschleißfreiem Schrittmotor.

Technische Daten:

Netzspannung:	85 – 265 V/AC (48-63 Hz)
Leistungsaufnahme:	50 VA
Schutzart:	IP 65
Abmessungen Gehäuse (B x H x T) :	ca. 500 x 300 x 150 mm
Gewicht	
(Wandmontageplatte komplett):	bis zu ca. 18 kg
Zulässige Umgebungstemperatur:	bis +50 °C
	-20 °C bis +65 °C
Zulässige Luftfeuchte:	max. 90 % bei +40 °C (nicht kondensierend)
Lagertemperatur pH-Elektrode	-5 °C bis + 40 °C
Reglerausgänge:	Proportional über Bus
Bedienung:	über Touchscreen
Anzeige:	Farbiges Grafikdisplay
Sprache:	Mehrsprachig
Wandmontageplatte:	mit Schnellmontagevorrichtung, vormontiert 690 x 690 mm

Poolcare (Aktivsauerstoff) Mess- und Regelteil (chlorfrei):

Oxidationsmittelerfassung:	potentiostatisch mit Poolcare-Elektrode (3 Elektroden System)
Messbereich:	0 – 99 mg/l Poolcare
Auflösung:	1 mg/l
Regelart:	PID
Dauerdosierüberwachung:	einstellbar
Elektrodenprüfung:	mittels Abgleich der Steilheit (Steilheitsüberwachung)
Kalibrierung:	manuell durch Messen des tatsächlichen Gehalts an Poolcare am Auslauf der Messzelle oder im Becken

Chlor Mess- und Regelteil:

Oxidationsmittelerfassung:	potentiostatisch mit Chlor-Elektrode (3 Elektroden System)
Messbereich:	0,0 – 4,0 mg/l Chlor
Auflösung:	0,01 mg/l
Regelart:	PID
Dauerdosierüberwachung:	einstellbar
Elektrodenprüfung:	mittels Abgleich der Steilheit (Steilheitsüberwachung)
Kalibrierung:	manuell durch Messen des tatsächlichen Gehalts an freiem Chlor am Auslauf der Messzelle oder im Becken

pH-Mess- und Regelteil:

pH-Messung:	über Einstabmesskette mit KCL-Füllung
Messbereich:	0 – 14 pH
Auflösung:	0,01 pH
pH-Regelrichtung:	pH-Heben/pH-Senken (umschaltbar)
Dauerdosierüberwachung:	einstellbar
Temperaturkompensation:	Ja
Steilheitsüberwachung:	Ja
Kalibrierung:	manuell mit Eichlösung pH 7,0 und pH 4,0
Elektrodenprüfung:	mittels Abgleich der Steilheit und Nullpunktverschiebung, Steilheits- und Nullpunktüberwachung

Alarm:	Ein Alarmrelais (Sammelalarm) mit potentialfreiem Umschaltkontakt.
---------------	--

Dosierpumpe:	dinodos START LEVEL BUS
Pumpenart:	Schlauchdosierpumpe
Motor:	Schrittmotor, verschleißfrei
Leistung:	max. 8,5 l/h, bei einem Gegendruck von max. 1,5 bar (einstellbar 10 – 100 %)

Filtersteuerung:	
Schaltuhr:	Wochenschaltuhr frei einstellbar, max. 20 Schaltmarken
Rückspülung:	Manuell, optional automatisch (mit Rückspülautomatik Combitrol IMPULS)

Temperaturregelung:	
Einstellbereich:	+5 °C bis +40 °C
Schaltausgang (Heizung):	Potentialfreier Umschaltkontakt
Kollektorfühler:	Optional -50 °C bis +150 °C
Schaltausgang (Solar):	Potentialfreier Umschaltkontakt
Vorrangschaltung Solar:	Im Menü einstellbar



dinotec *NET ready* Watercom

Das erste Pool- und Spa-Management Kompaktsystem der Welt!

- ✓ Fertig konfiguriert
- ✓ Platzsparend
- ✓ Ökologisch und ökonomisch
- ✓ Komfortabel und erweiterbar



Ihr dinotec Fachhandelspartner:

Hintergrundaufnahme:
Wasserbild Nr. 1
Künstler:
Thomas Kuhn

dinotec GmbH
Water & Pool Technology
Philipp-Reis-Str. 28
D-61130 Nidderau
Telefon: +49 (6187) 41379-0
Telefax: +49 (6187) 41379-90
E-Mail: mail@dinotec.de
www.dinotec.de
www.niedrig-energie-pool.de
www.Poolpflege.info

Irrtum und technische Änderungen vorbehalten! 11/2022

a member of



Einfach bestes Wasser genießen!